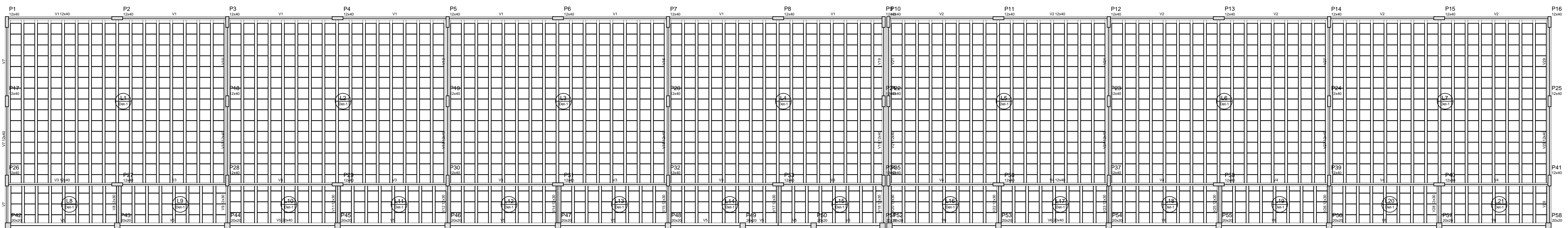


Vigas			
Nome	Seção (cm)	Elevação (cm)	Nível (cm)
V1	12x40	0	288,5
V2	12x40	0	288,5
V3	12x40	0	288,5
V4	12x40	0	288,5
V5	12x40	0	288,5
V6	12x40	0	288,5
V7	12x40	0	288,5
V8	12x40	0	288,5
V9	12x40	0	288,5
V10	12x40	0	288,5
V11	12x40	0	288,5
V12	12x40	0	288,5
V13	12x40	0	288,5
V14	12x40	0	288,5
V15	12x40	0	288,5
V16	12x40	0	288,5
V17	12x40	0	288,5
V18	12x40	0	288,5
V19	12x40	0	288,5
V20	12x40	0	288,5
V21	12x40	0	288,5
V22	12x40	0	288,5
V23	12x40	0	288,5
V24	12x40	0	288,5
V25	12x40	0	288,5
V26	12x40	0	288,5
V27	12x40	0	288,5
V28	12x40	0	288,5
V29	12x40	0	288,5
V30	12x40	0	288,5

Características dos materiais	
Ra (kg/cm²)	Ecs (kg/cm²)
250	238000

1 FORMAS DO PAVIMENTO NÍVEL 000 ESCALA 1/75

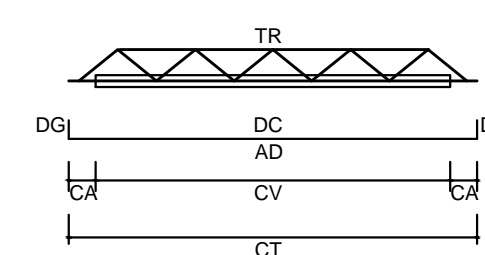


Vigas			
Nome	Seção (cm)	Elevação (cm)	Nível (cm)
V1	12x40	0	288,5
V2	12x40	0	288,5
V3	12x40	0	288,5
V4	12x40	0	288,5
V5	12x40	0	288,5
V6	12x40	0	288,5
V7	12x40	0	288,5
V8	12x40	0	288,5
V9	12x40	0	288,5
V10	12x40	0	288,5
V11	12x40	0	288,5
V12	12x40	0	288,5
V13	12x40	0	288,5
V14	12x40	0	288,5
V15	12x40	0	288,5
V16	12x40	0	288,5
V17	12x40	0	288,5
V18	12x40	0	288,5
V19	12x40	0	288,5
V20	12x40	0	288,5
V21	12x40	0	288,5
V22	12x40	0	288,5
V23	12x40	0	288,5
V24	12x40	0	288,5
V25	12x40	0	288,5
V26	12x40	0	288,5
V27	12x40	0	288,5
V28	12x40	0	288,5
V29	12x40	0	288,5
V30	12x40	0	288,5

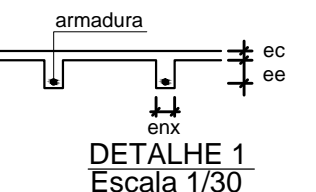
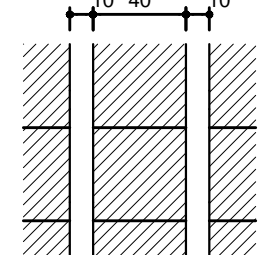
Características dos materiais	
Ra (kg/cm²)	Ecs (kg/cm²)
250	238000

2 FORMAS DO PAVIMENTO NÍVEL 298.5 ESCALA 1/75

Blocos de enchimento				
Detalhe	Tipo	Nome	Dimensões (cm)	Quantidade
1	EPS Unidirecional	B10/40/40	10 40 40	2128



LEGENDA	
CV	comprimento da vigia
CA	comprimento adicional da treliça
TR	tipo de treliça
CT	comprimento total da treliça
AD	armadura adicional
DC	comprimento da armadura adicional
DS	garcho da armadura adicional



Vigas pré-moldada						
Laje	Vigas	Quant.	Compr. (cm)	Compr. (cm)	Armadura (cm)	Armadura adicional (cm)
L1	VP1	15	613	3	2+1080,0 cN	5 10 10
L2	VP2	15	613	3	2+1080,0 cN	5 10 10
L3	VP3	15	613	3	2+1080,0 cN	5 10 10
L4	VP4	15	613	3	2+1080,0 cN	5 10 10
L5	VP5	15	613	3	2+1080,0 cN	5 10 10
L6	VP6	15	613	3	2+1080,0 cN	5 10 10
L7	VP7	15	613	3	2+1080,0 cN	5 10 10
L8	VP8	7	146	3	1080,0 cN	5 10 10
L9	VP9	7	146	3	1080,0 cN	5 10 10
L10	VP10	7	146	3	1080,0 cN	5 10 10
L11	VP11	7	146	3	1080,0 cN	5 10 10
L12	VP12	7	146	3	1080,0 cN	5 10 10
L13	VP13	7	146	3	1080,0 cN	5 10 10
L14	VP14	7	146	3	1080,0 cN	5 10 10
L15	VP15	7	146	3	1080,0 cN	5 10 10
L16	VP16	7	146	3	1080,0 cN	5 10 10
L17	VP17	7	146	3	1080,0 cN	5 10 10
L18	VP18	7	146	3	1080,0 cN	5 10 10
L19	VP19	7	146	3	1080,0 cN	5 10 10
L20	VP20	7	146	3	1080,0 cN	5 10 10
L21	VP21	7	146	3	1080,0 cN	5 10 10

ec: espessura capotamento de concreto tks
ene: largura da nervura
ee: espessura do enchimento

FADE
Fundação Nacional
de Desenvolvimento
da Educação

Ministério da
Educação

BRASIL
PAZ, RICO E PAZ SEM FOME

PROJETO PADRÃO - FNDE

MUNICÍPIO - UF:

PROPRIETÁRIO:

ENDEREÇO:

PROPRIETÁRIO

RESP. TÉCNICO

CAU/CREA

DUFO

CAU/CREA

RA

OBSERVAÇÕES:

ESCOLA 6 SALAS DE AULA
PROJETO DE ESTRUTURA

COORDENAÇÃO
CGEST - Coordenação
Geral de Infraestrutura
Educativa

FORMAS DOS PAVIMENTOS
NÍVEIS 000 E 298.5
(BLOCO PEDAGÓGICO)

SCF

FORMATO
(125X594)

REVISÃO
R.02

ESCALA
INDICADA
DATA ELABORADO
FEVEREIRO/2014

PRIMEIRA
02/32