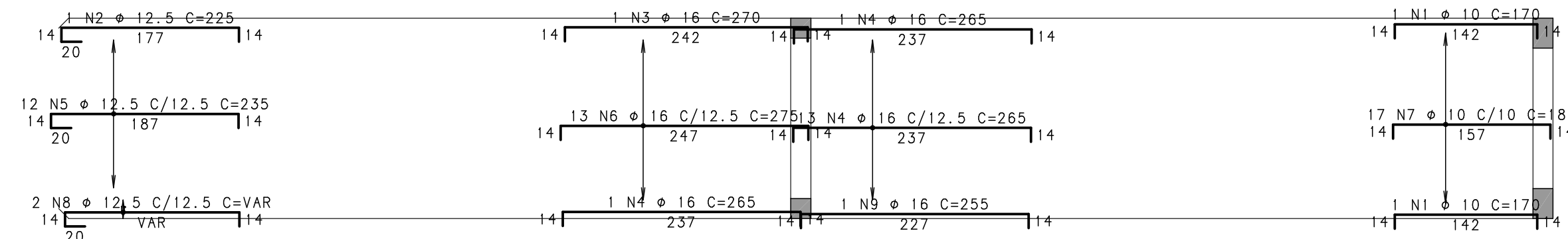


1 X

	ACO	POS	BIT (mm)	QUANT	COMPRIIMENTO	
					UNIT (cm)	TOTAL (cm)
PATAMAR 04 - Armadura negativa horizontal						
	50A	1	10	2	170	340
	50A	2	12,5	1	225	225
	50A	3	16	1	270	270
	50A	4	15	15	265	3975
	50A	5	12,5	12	235	2820
	50A	6	16	13	275	3575
	50A	7	10	17	185	3145
	50A	8	12,5	2	--VAR-	456
	50A	9	16	1	255	255
	60B	10	5	1	1140	1140
PATAMAR 04 - Armadura positiva vertical						
	50A	1	10	2	766	1532
	50A	2	12,5	2	773	1546
	50A	3	15	1	785	785
	50A	4	10	12	784	9408

RESUMO AÇO CA 50-60			
AÇO	BIT (mm)	COMPR (m)	PESO (kg)
60B	5	11	2
50A	10	144	89
50A	12.5	129	124
50A	16	81	127
Peso Total		60B =	2 kg
Peso Total		50A =	341 kg



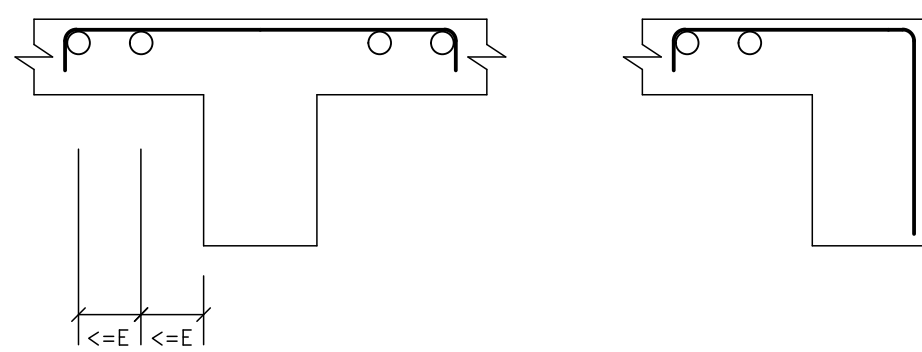
Detalhe genérico do alojamento de armaduras positivas

Direção Principal

Direção Secundária

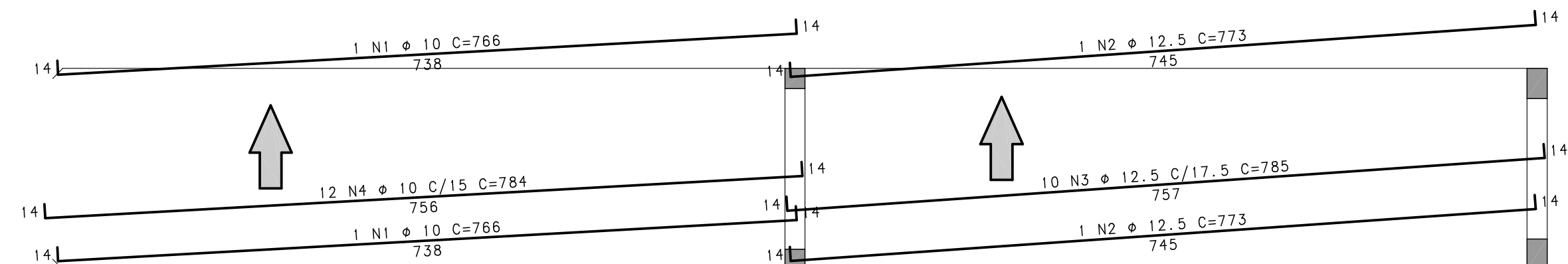
Cobr.

DETALHE TÍPICO DE FERROS
DE DISTRIBUIÇÃO DE
ARMADURA NEGATIVA



1 N10 ϕ 5 C/20 C=1140

1 X




Detalhe genérico do alojamento de armaduras positivas

Direção Principal

Direção Secundária

Cobr

$f_{ck} \text{ 250. kg/cm}^2 - \text{C25}$

PROJETO ESTRUCTURAL		
	Schuring & Schuring Escritorio Técnico B.E. SCHURING - Projetos de Engenharia Av. XV de Novembro, 489 - Porto 2o. Andor - Curitiba MT. Fone: (065) 321 9959 - Fax: (065) 623 5068 - Email - schuring@terra.com.br	
	PROJETO:	PROPRIETARIO:
	RESP. TEC. EXECUCAO:	OBRA:.
	RAMPA DE ACESSO	
	END.: Alameda Julio Muller, s/n Bairro Alameda / Varzea Grande - MT	
AUTORES DO PROJETO:	ASSUNTO:	PATAMAR 04 DET ARM LAJE
Benedito Eliseu Schuring Eng.Civil-CREA 715/D-MT	PECAS DETALHADAS	
Andre Luiz Schuring Eng.Civil-CREA 8697/D-MT	PATAMAR 04 - Armadura negativa horizontal PATAMAR 04 - Armadura positiva vertical	FOLHA No.
	FECH: 2:50 ESCALA: 1:50	DIRETOS AUTORIZADOS RESERVADOS VERIFICAR MEDIDAS NA OBRA ARQUIVO:
		DATA: 07/08/2018