

Relação do aço

V1; V2; V3; V4; V5; V6; V7; V8; V9; V10; V11; V12; V13; V14; V15; V16; V17; V18

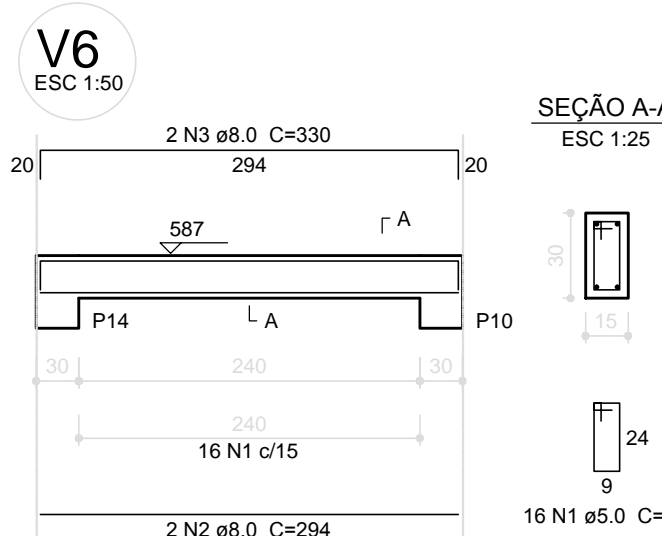
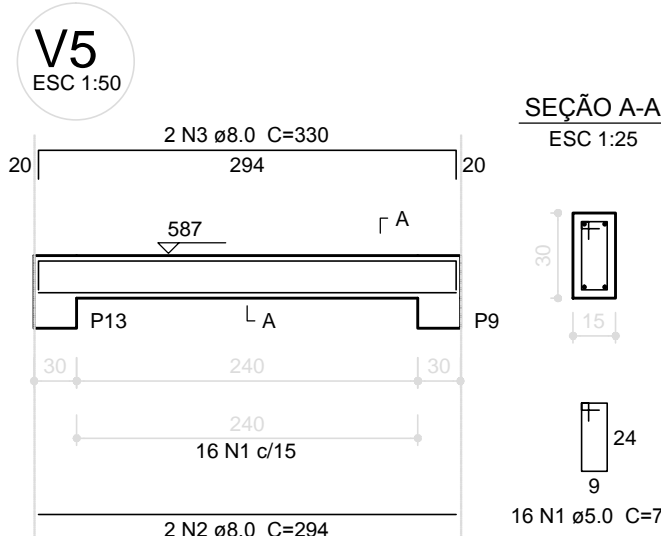
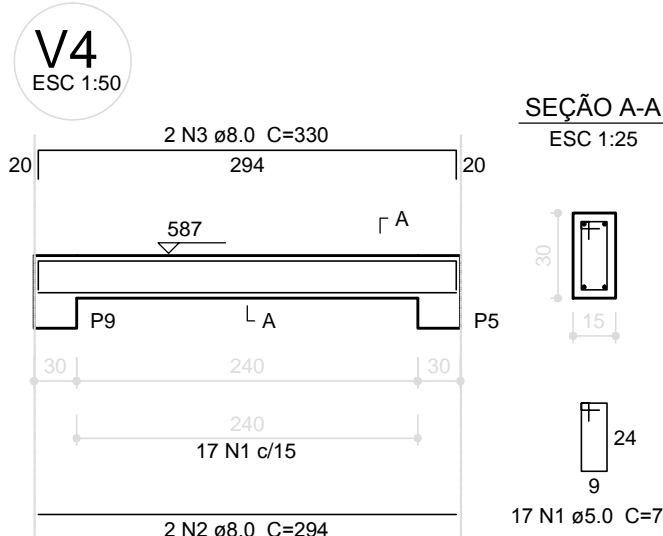
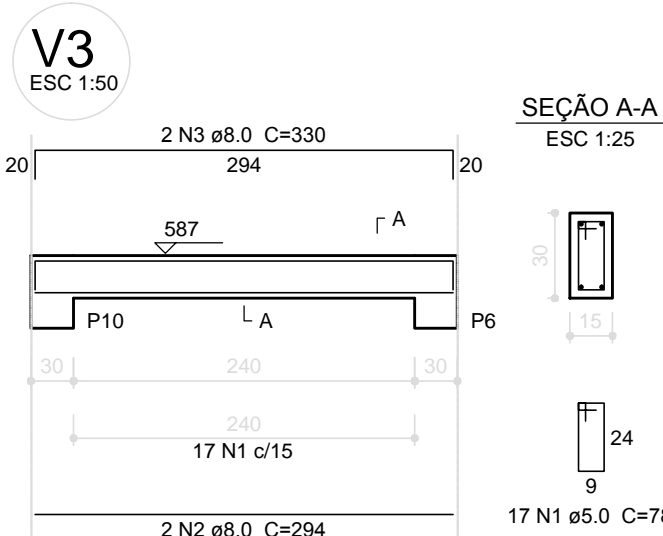
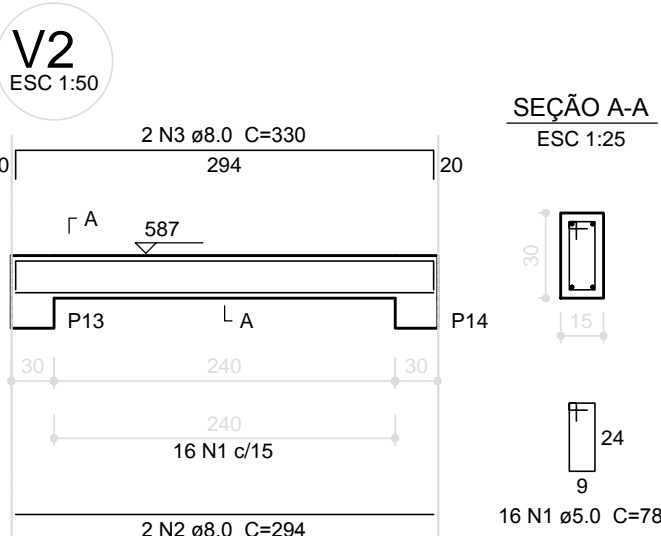
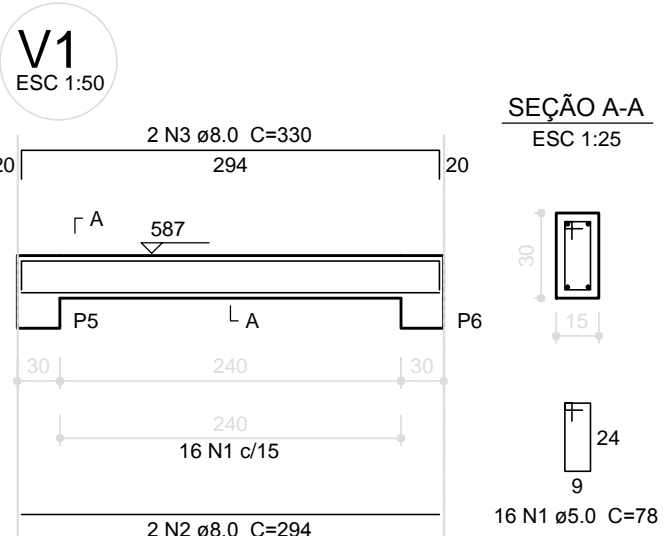
AÇO	N	DIAM (mm)	QUANT (Barras)	UNIT (cm)	C.TOTAL (cm)
CA60	1	5.0	12	256	3072
CA50	2	5.0	398	78	31044
	3	8.0	6	266	1596
	4	8.0	12	570	6840
	5	8.0	12	106	1272
	6	8.0	11	151	1661
	7	8.0	24	191	4584
	8	8.0	12	294	3528
	9	8.0	12	330	3960
	10	8.0	12	237	2844
	11	8.0	12	281	3372
	12	8.0	1	146	146

Resumo do aço

AÇO	DIAM (mm)	C.TOTAL (m)	PESO + 10 % (kg)
CA50	8.0	298.1	129.4
CA60	5.0	341.2	57.8
PESO TOTAL (kg)			
CA50		129.4	
CA60		57.8	

Volume de concreto (C-25) = 3.02 m³
Área de forma = 50.36 m²

1 VIGAS NÍVEL 290 ESCALA: INDICADA



Relação do aço

AÇO	N	DIAM (mm)	QUANT (Barras)	UNIT (cm)	C.TOTAL (cm)
CA60	1	5.0	98	78	7644
CA50	2	8.0	12	294	3528
	3	8.0	12	330	3960

Resumo do aço

AÇO	DIAM (mm)	C.TOTAL (m)	PESO + 10 % (kg)
CA50	8.0	74.9	32.5
CA60	5.0	76.5	13
PESO TOTAL (kg)			
CA50		32.5	
CA60		13	

Volume de concreto (C-25) = 0.81 m³
Área de forma = 13.5 m²

2 VIGAS NÍVEL 587 ESCALA: INDICADA

PROJETO PADRÃO - FNDE

MUNICÍPIO - UF:
PROPRIETÁRIO:
ENDEREÇO:

PROPRIETÁRIO
RESP. TÉCNICO CAU/ CREA

DLFO CAU/ CREA
RA

OBSERVAÇÕES:

ESCOLA 6 SALAS DE AULA PROJETO DE ESTRUTURA

COORDENAÇÃO CGEST - Coordenação Geral de Infraestrutura Educacional	VIGAS NÍVEIS 290 E 587 (PÁTIO COBERTO)	SCV
REVISÃO R.02	ESCALA INDICADA DATA EMISSÃO FEVEREIRO/2014	PRANCHA 21/32