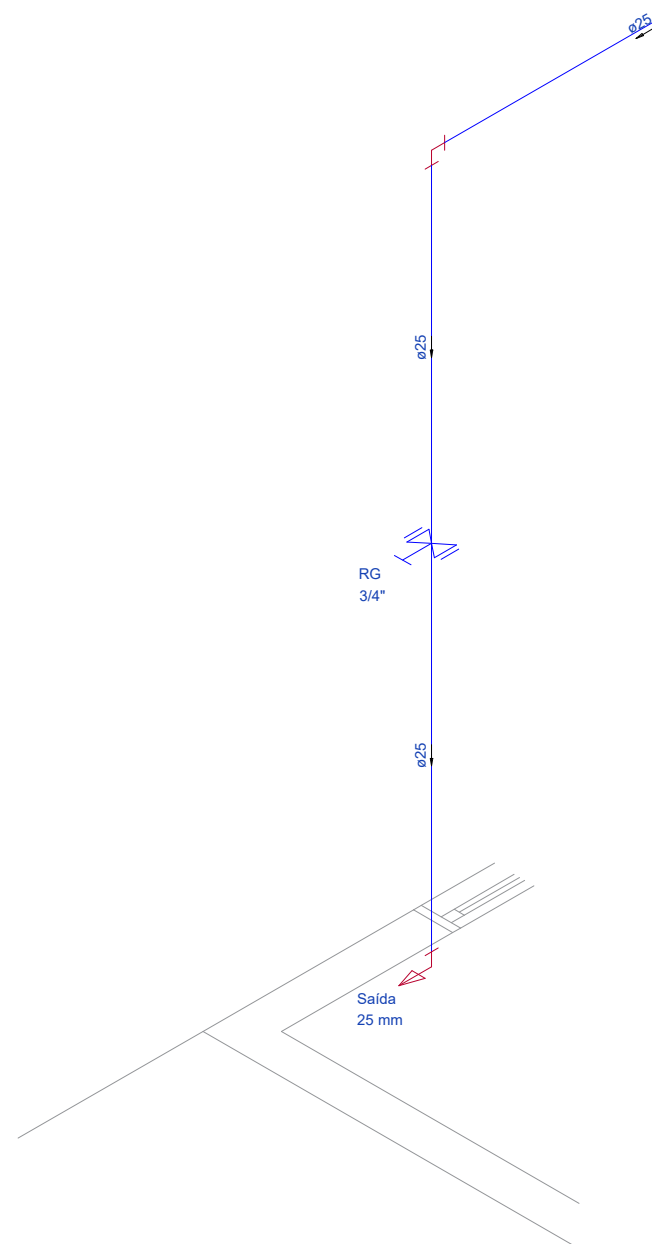
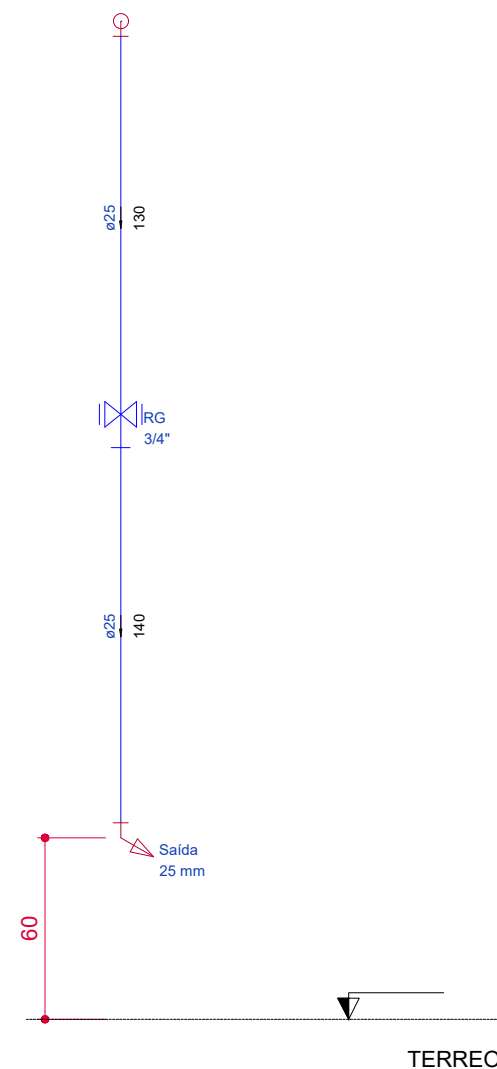


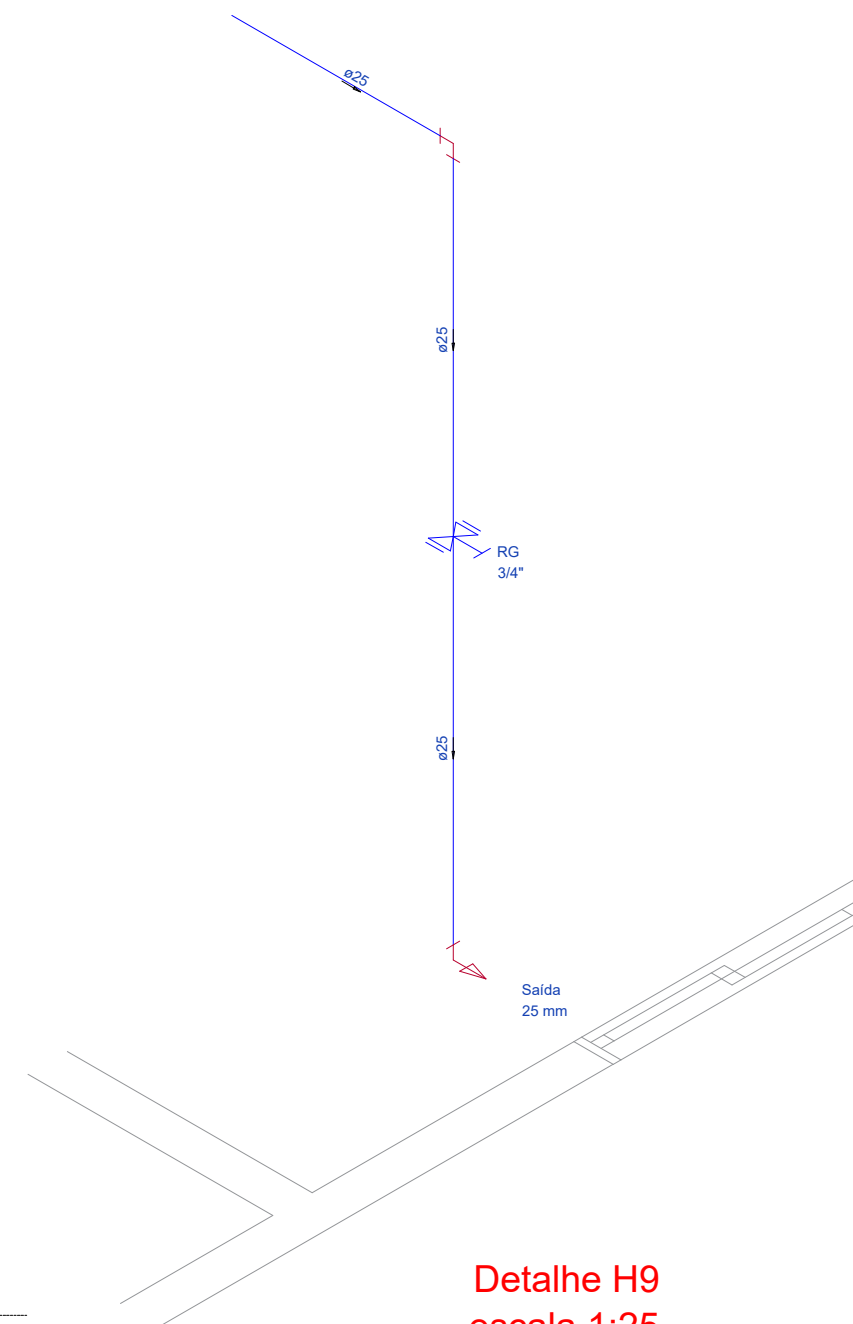
Corte C2  
escala 1:25



Detalhe H3  
escala 1:25



Corte C11  
escala 1:25



Detalhe H9  
escala 1:25



PREFEITURA MUNICIPAL DE  
**VÁRZEA GRANDE**  
*Mais por Você. Mais por Várzea Grande.*

## PREFEITURA MUNICIPAL DE VÁRZEA GRANDE

Av. Castelo Branco, Espaço Municipal, 2500 - Centro Sul, Várzea Grande/MT CEP 78125-700 - Fone/Fax: 65 3688 8000

PROJETO: INSTALAÇÕES HIDROSSANITÁRIAS

OBRA: AMPLIAÇÃO ESCOLAR

UNIDADE ESCOLAR:

EMEB FAUSTINO ANTONIO DA SILVA

ASSUNTO:

DETALHE ISOMÉTRICO E CORTES

LOCALIZAÇÃO:

RUA CLARO ALVES DA SILVA S/N BAIRRO SÃO SIMÃO  
CEP: 78.145.440 - VÁRZEA GRANDE

AUTOR DO PROJETO:

GUILHERME SIMPLÍCIO DIAS  
ENGENHEIRO CIVIL CREAMT 036575

UNIDADE:

METROS

ESCALA:

INDICADA

DATA:

AGOSTO/2022

FOLHA Nº

8/20