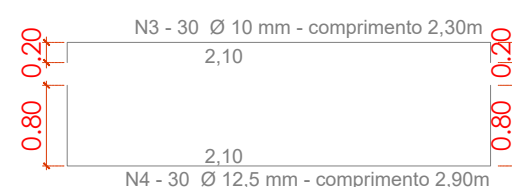
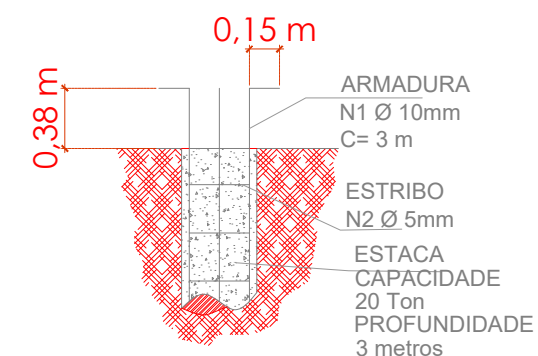
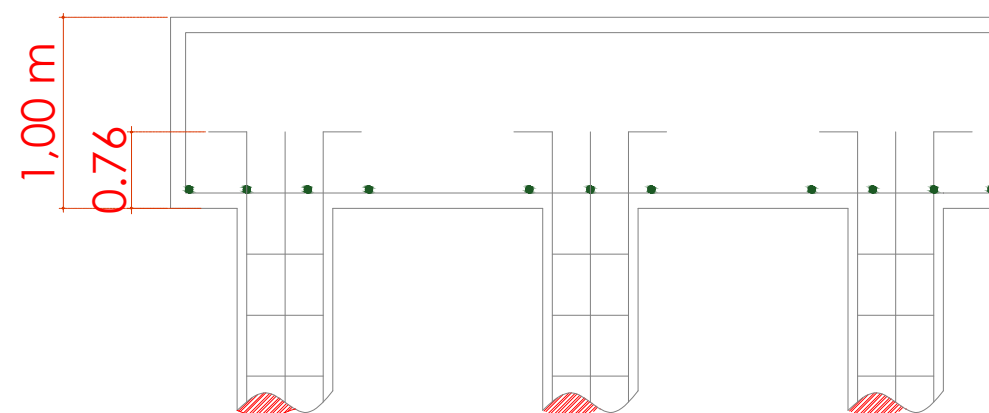
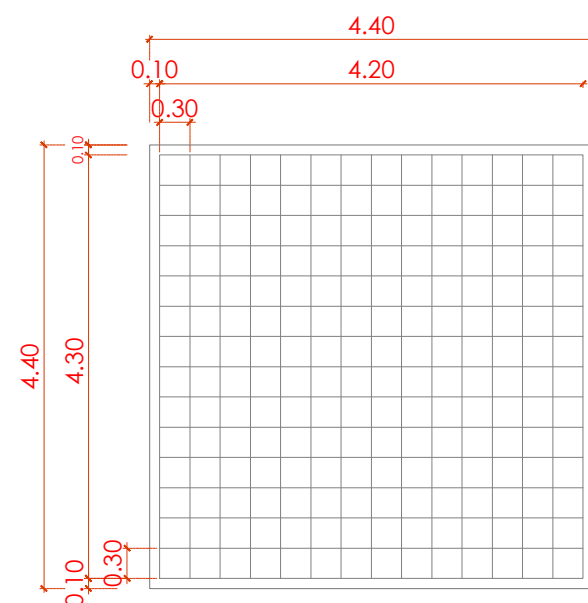
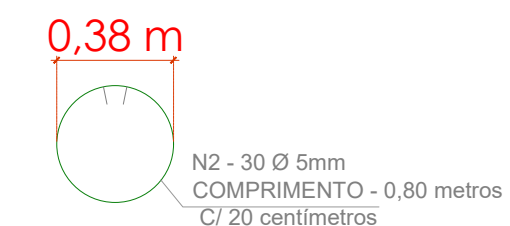
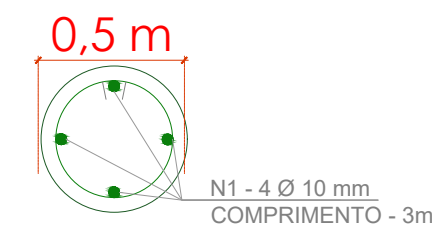
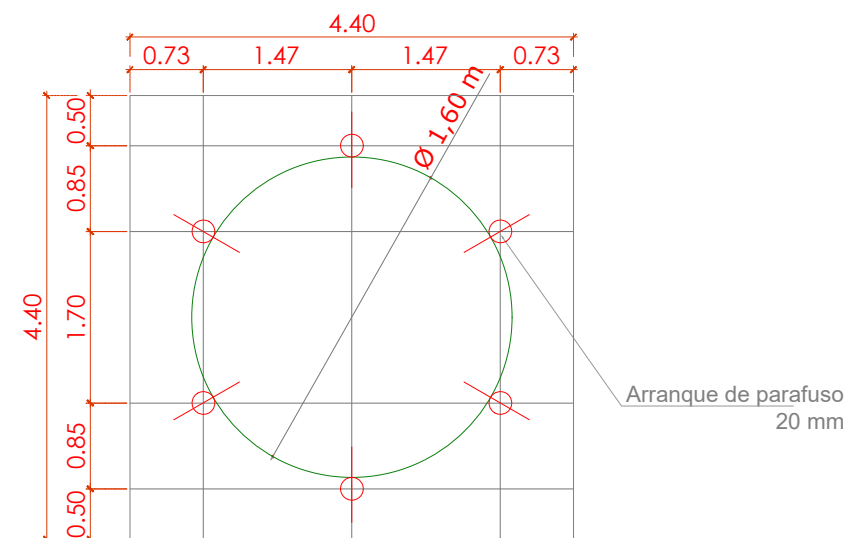
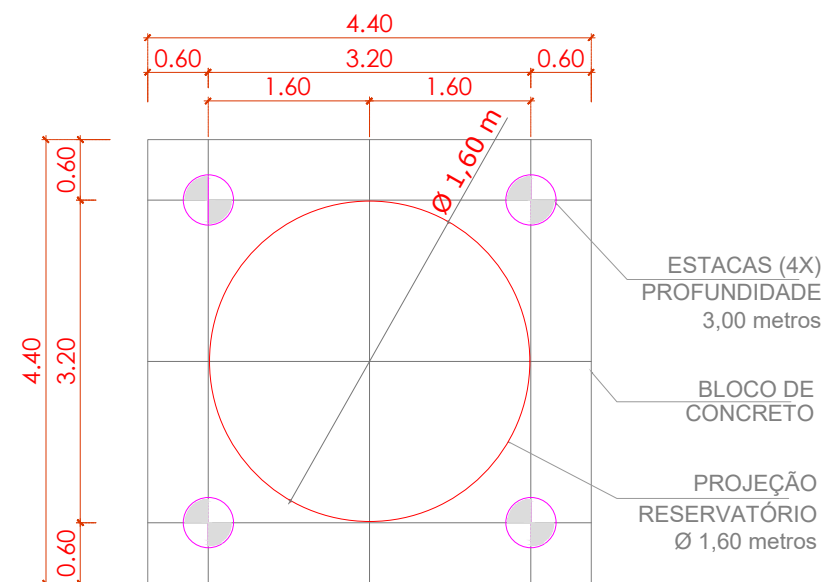


BLOCO DE FUNDAÇÃO escala 1:100



PREFEITURA MUNICIPAL DE
VÁRZEA GRANDE
Mais por Você. Mais por Várzea Grande.

PREFEITURA MUNICIPAL DE VÁRZEA GRANDE

Av. Castelo Branco, Espaço Municipal, 2500 - Centro Sul, Várzea Grande/MT CEP 78125-700 - Fone/Fax: 65 3688 8000

PROJETO: INSTALAÇÕES HIDROSSANITÁRIAS

OBRA: AMPLIAÇÃO ESCOLAR

UNIDADE ESCOLAR:

EMEB FAUSTINO ANTONIO DA SILVA

ASSUNTO:

RESERVATÓRIO

LOCALIZAÇÃO:

RUA CLARO ALVES DA SILVA S/N BAIRRO SÃO SIMÃO
CEP: 78.145.440 - VÁRZEA GRANDE

AUTOR DO PROJETO:

GUILHERME SIMPLÍCIO DIAS
ENGENHEIRO CIVIL CREAMT 036575

UNIDADE:

METROS

ESCALA:

INDICADA

DATA:

AGOSTO/2022

FOLHA Nº

20
20