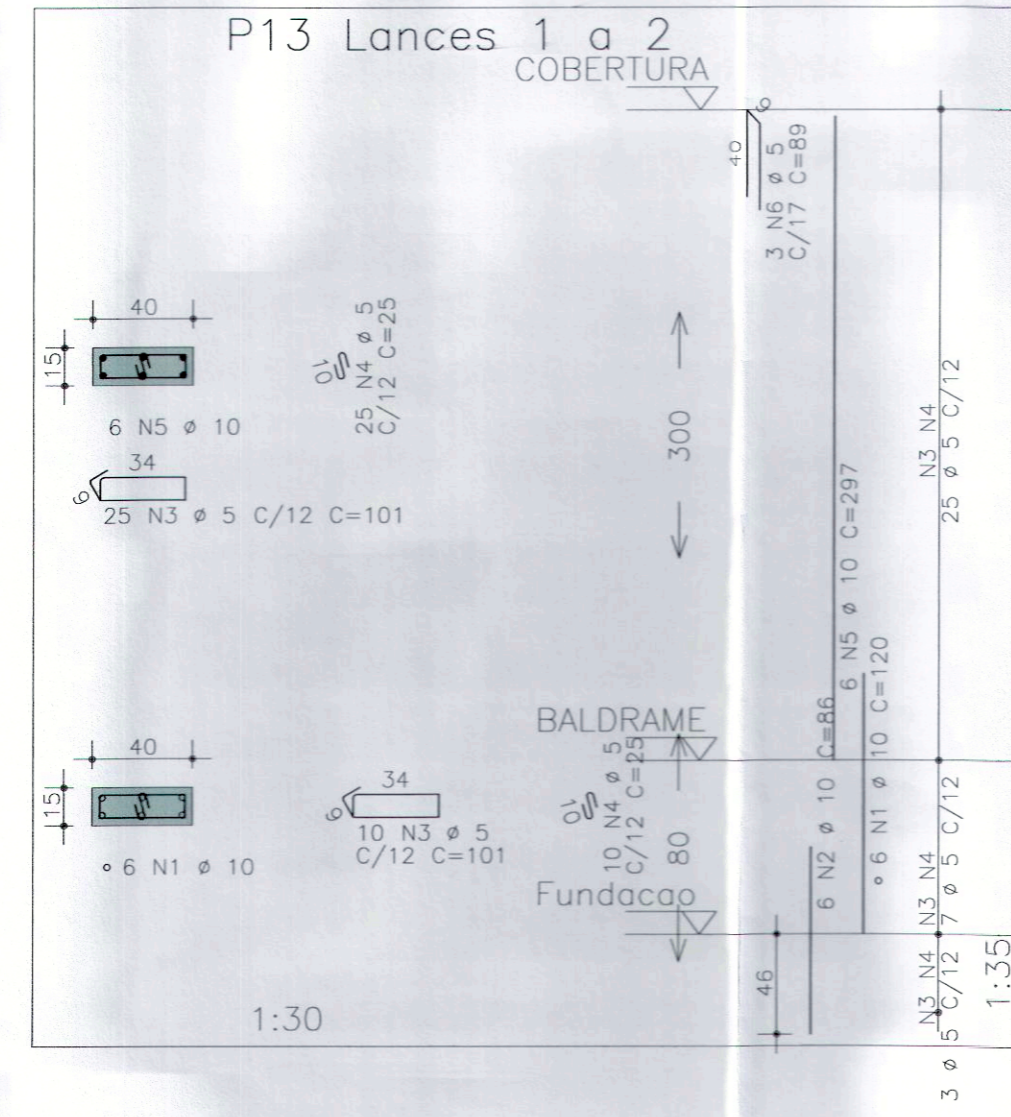
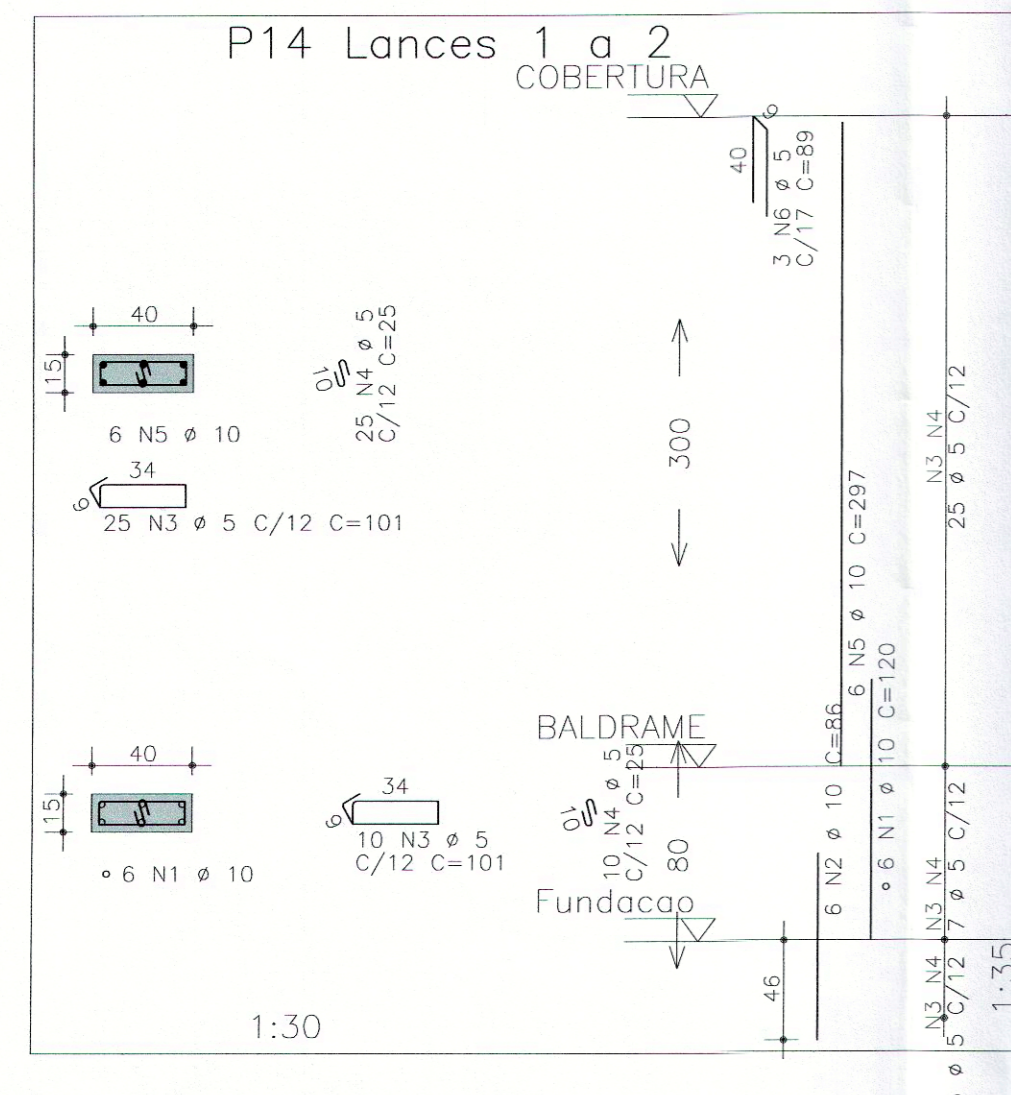


Baricentros de pilares			
Pilar	X (cm)	Pilar	Y (cm)
P1	0.0	P13	-352.5
P9	0.0	P14	-352.5
P2	200.0	P11	-340.0
P11	200.0	P12	-340.0
P7	510.0	P9	-240.0
P13	612.5	P10	-240.0
P3	625.0	P7	-125.0
P4	925.1	P8	-125.0
P14	937.5	P1	-0.0
P8	1040.0	P2	-0.0
P5	1350.0	P3	-0.0
P12	1350.0	P4	-0.0
P6	1550.0	P5	-0.0
P10	1550.0	P6	-0.0

AÇO	POS	BIT (mm)	QUANT	COMPRIMENTO	
				UNIT (cm)	TOTAL (cm)
P13 Lances 1 a 2					
50A	1	10	6	120	720
50A	2	10	6	86	516
60B	3	5	35	101	3535
60B	4	5	35	25	875
50A	5	10	6	297	1782
60B	6	5	3	89	267
P14 Lances 1 a 2					
50A	1	10	6	120	720
50A	2	10	6	86	516
60B	3	5	35	101	3535
60B	4	5	35	25	875
50A	5	10	6	297	1782
60B	6	5	3	89	267

RESUMO AÇO CA 50-60			
AÇO	BIT (mm)	COMPR (m)	PESO (kg)
60B	5	84	14
50A	10	60	37
Peso Total		60B =	14 kg
Peso Total		50A =	37 kg



fck 250. kg/cm2

Schuring & Schuring Ltda.
Escritorio Tecnico B.E.SCHURING - Projetos de Engenharia
Av. XV de Novembro, 489 - Porto 2o. Andar - Cuiaba MT
Fone:(065) 321 9959 - Fax:(065) 623 5066 - Email - schuring@terra.com.br

PROJETO ESTRUTURAL	PROPRIETARIO: PREFEITURA MUNICIPAL DE VARZEA GRANDE	OBRA: VESTIÁRIO Mini Estadio
	RESP. TEC. EXECUCAO:	JARDIM MANAIRA - Varzea Grande
AUTORES DO PROJETO: Benedito Bisteu Schuring Eng. Civil - CREA 715/D-MT		END.: Vila Arthur - VARZEA GRANDE
ASSUNTO: DET ARM PILARES LOCAÇÃO PILARES		PECAS DETALHADAS: P13 Lances 1 a 2 / P14 Lances 1 a 2
ANDRE LUIZ SCHURING Eng. Civil - CREA 8697/D-MT		FCK: 250 ESCALA: 1:50 DATA: 09/08/2016 FOLHA No: 10