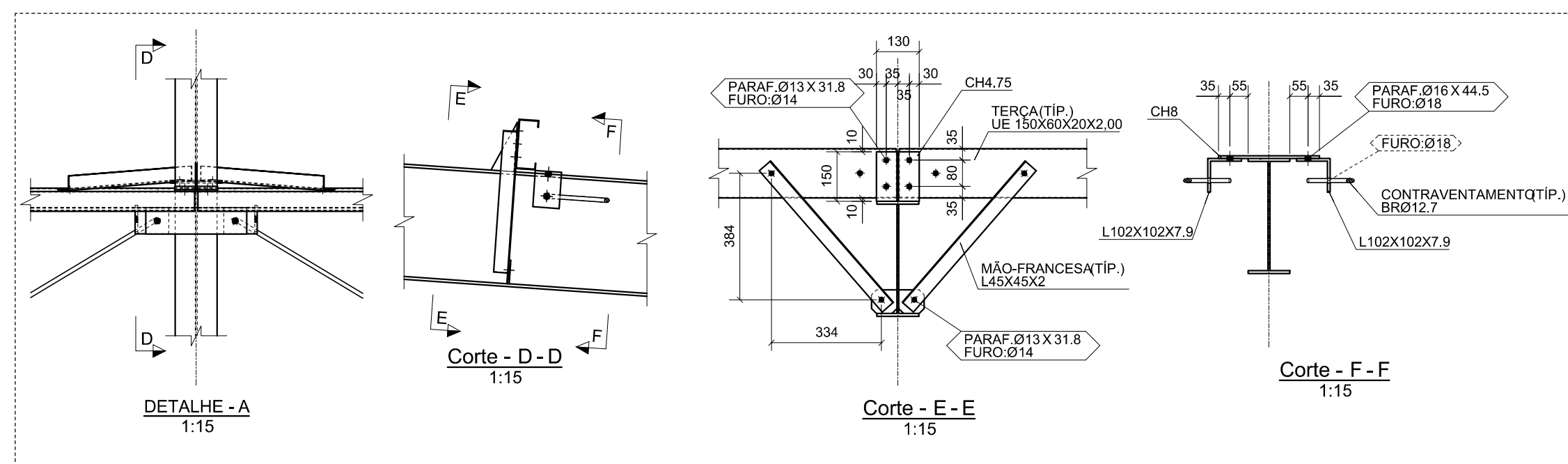


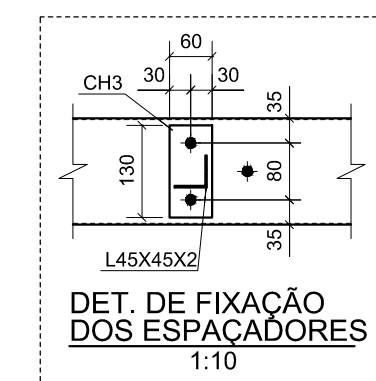
2 CORTE BE
ESCALA 1/100



3 DETALHES


ESCALA INDICADA

6. PARÂMETROS DE PROJETO:
MEDIDAS EM MILÍMETROS, NÍVEIS EM METROS.
7. FACULTATIVO: CASO NECESSITE ENSAIAR OS ELEMENTOS METÁLICOS USAR ESPAÇO AMOSTRAL 1:10 ALEATORIO
8. CARGAS CONSIDERADAS:
 - 1) Peso Próprio da Estrutura Metálica
 - 2) Peso Telha Termocacética: 13 kg/m²
 - 3) Peso Telha Metálica: 8 kg/m²
 - 4) Vento: conforme NBR 6123
 - 5) Sc: 25 kg/m²



5 PLANTA DE COBERTURA

ESCALA: 1/75

		
<h1>PROJETO PADRÃO - FNDE</h1>		
MUNICÍPIO — UF:		
PROPRIETÁRIO:		
ENDEREÇO:		
 <div style="display: flex; justify-content: space-between;"><div>PROPRIETÁRIO</div><div></div></div> <div style="display: flex; justify-content: space-between;"><div>RESP. TÉCNICO</div><div>CREA</div></div> <div style="display: flex; justify-content: space-between;"><div>AUTOR DO PROJETO</div><div></div></div>		
DLFO	CREA	
	RA	
OBSERVAÇÕES:		
<h2>ESCOLA 6 SALAS DE AULA</h2> <h3>PROJETO ESTRUTURA METÁLICA</h3>		
COORDENAÇÃO CGEST - Coordenação Geral de Infraestrutura Educativa	<h2>PLANTA DE COBERTURA, CORTES E DETALHES</h2>	<h1>SMT</h1>
FORMATO A1 (841X594)	<div style="width: 50%; vertical-align: top;">REVISÃO R.00</div> <div style="width: 50%; vertical-align: top;">ESCALA INDICADA DATA EMISSÃO FEV/2014</div>	PRANCHA <h2>02/02</h2>