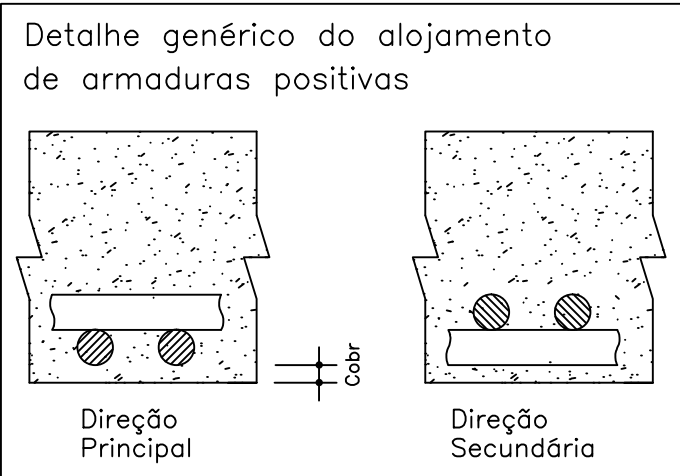
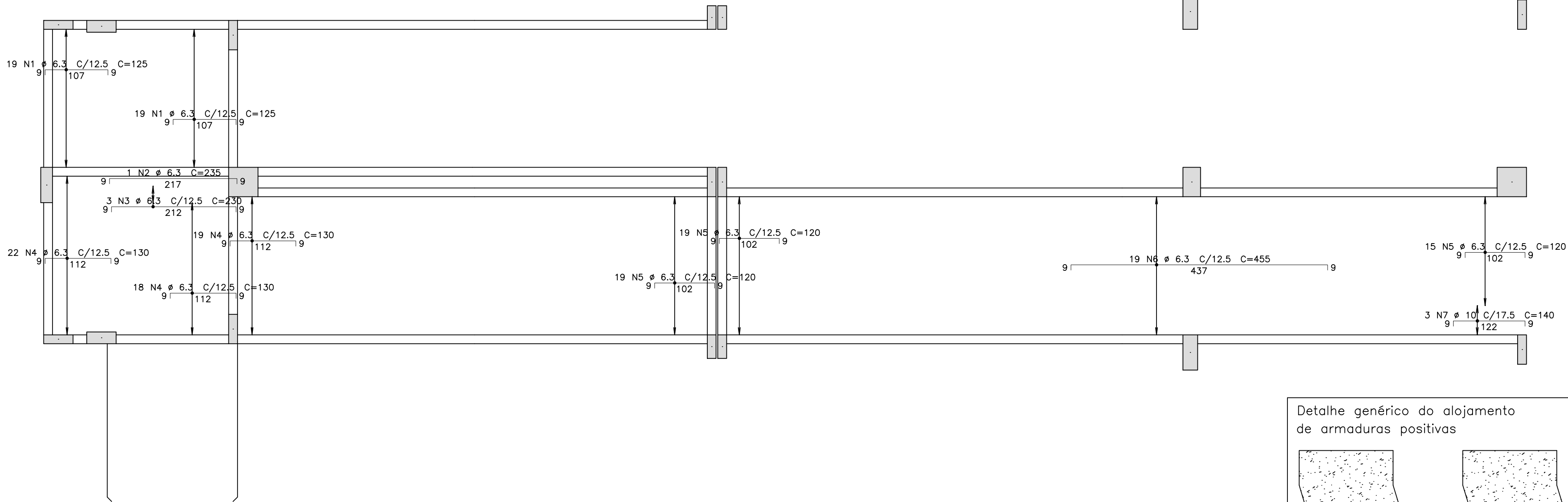


PATAMAR – Armadura negativa horizontal

1X

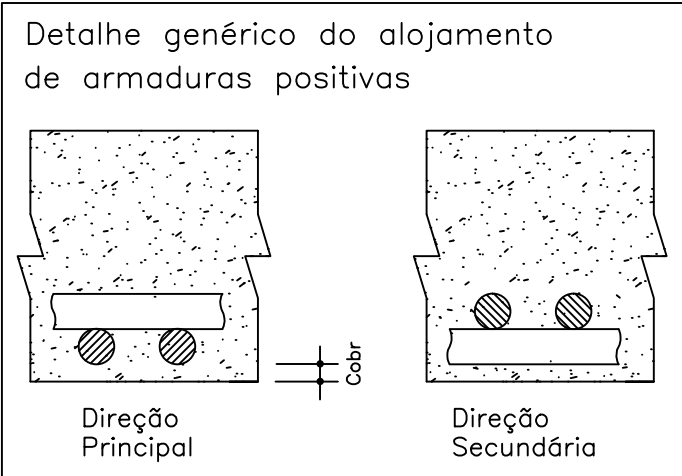
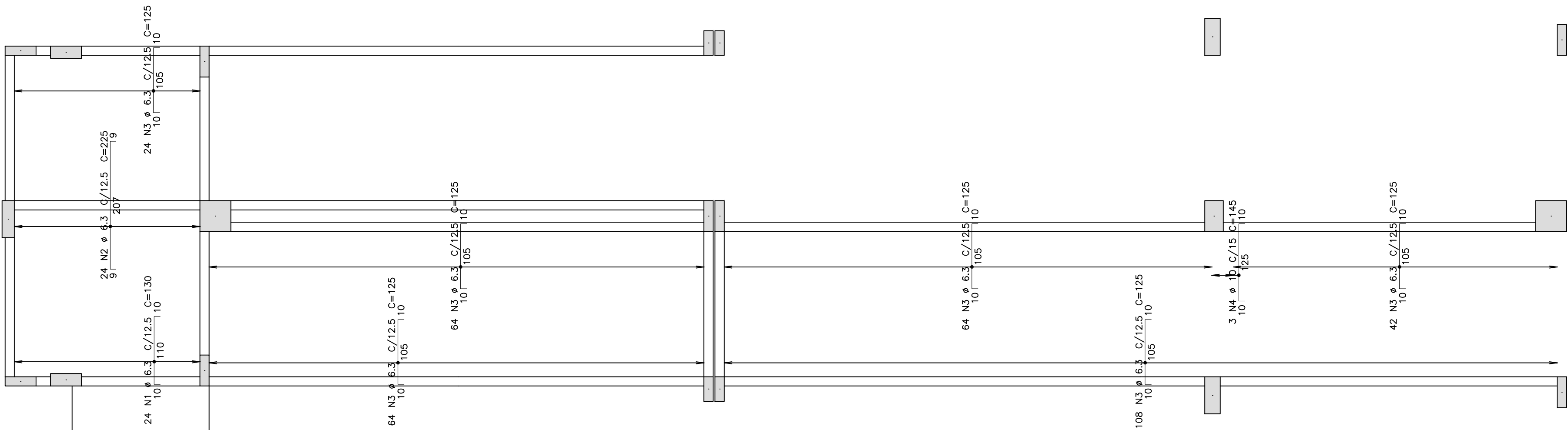


	AÇO	POS	BIT (mm)	QUANT	COMPIMENTO	
					UNIT (cm)	TOTAL (cm)
PATAMAR – Armadura	negativa horizontal					
	50A	1	6.3	38	125	4750
	50A	2	6.3	1	235	235
	50A	3	6.3	3	230	690
	50A	4	6.3	59	130	7670
	50A	5	6.3	53	120	6360
	50A	6	6.3	19	455	8645
PATAMAR – Armadura	negativa vertical					
	50A	1	6.3	24	130	3120
	50A	2	6.3	24	225	5400
	50A	3	6.3	366	125	45750
	50A	4	10	3	145	435
	50A	5	10	3	140	420
	50A	6	10	3	140	420


RESUMO AÇO CA 50-60				
AÇO	BIT (mm)	COMPR (m)	PESO (kg)	
50A	6.3	826	202	
50A	10	9	5	
Peso Total		50A =	208 kg	

PATAMAR – Armadura negativa vertical

1X



fck 250. kg/cm2

 Schuring & Schuring	<b>Schuring &amp; Schuring Ltda.</b> Escritório Técnico B.E.SCHURING – Projetos de Engenharia Av. XV de Novembro, 489 – Porto 2o. Andar – Cuiabá MT Fone: (065) 321.8959 – Fax: (065) 623.5066 – Email – schuring@terra.com.br		
PROJETO ESTRUTURAL	PROPRIETÁRIO: PREFEITURA MUNICIPAL VARZEA GRANDE MT	OBRA: EMEB ALINO FERREIRA MAGALHAES	
	RESP. TEC. EXECUÇÃO:	END.: AV. Verdão esq. c/ Rua "B" PARQUE DO LAGO – VARZEA GRANDE	
	AUTORES DO PROJETO:	ASSUNTO: DET ARM LAJE PATAMAR	
	Benedito Eliseu Schuring Eng.Civil – CREA 715/D-MT	PREÇOS DETALHADOS PATAMAR – Armadura negativa horizontal PATAMAR – Armadura negativa vertical	
Andre Luiz Schuring Eng.Civil – CREA 8697/D-MT	FEI: 250	OUTROS AUTORES RESERVADOS VERIFIQUEMOS MEDIDAS NA OBRA	DATA: FOLHA No. 62
ESCALA: 1:50	ARQUIVO:		