


| | | |
|----|-------------|--|
| 02 | JANERO 2017 | Atendimento a NR 2000/2015. Atendimento: estudo de área, levantamento topográfico, sanitários fixados e 12 altura da polidroma, modelo equivalente, altura da sanitários nos cantões, cor dos pontos de utilização e altura da polidroma. Atendimento: 05 pontos e sanitários nos cantões, cor dos pontos de utilização e altura da polidroma. |
| 01 | JULHO 2016 | Atribuição pontos - análise para habitação sanitária e esgoto sanitário, liberação da altura da polidroma. |
| Nº | DATA | DESCRIÇÃO |

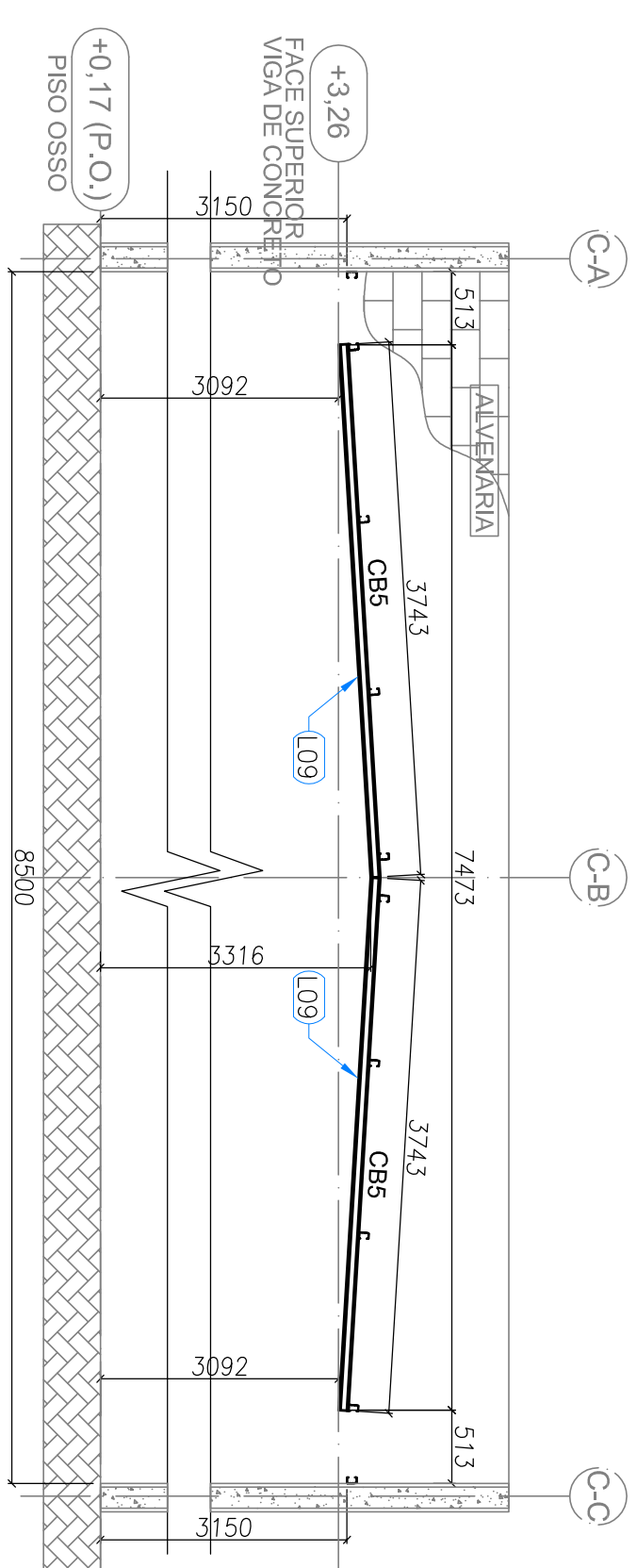

FND E *Fundo Nacional de Desenvolvimento da Educação*

Ministério da Educação

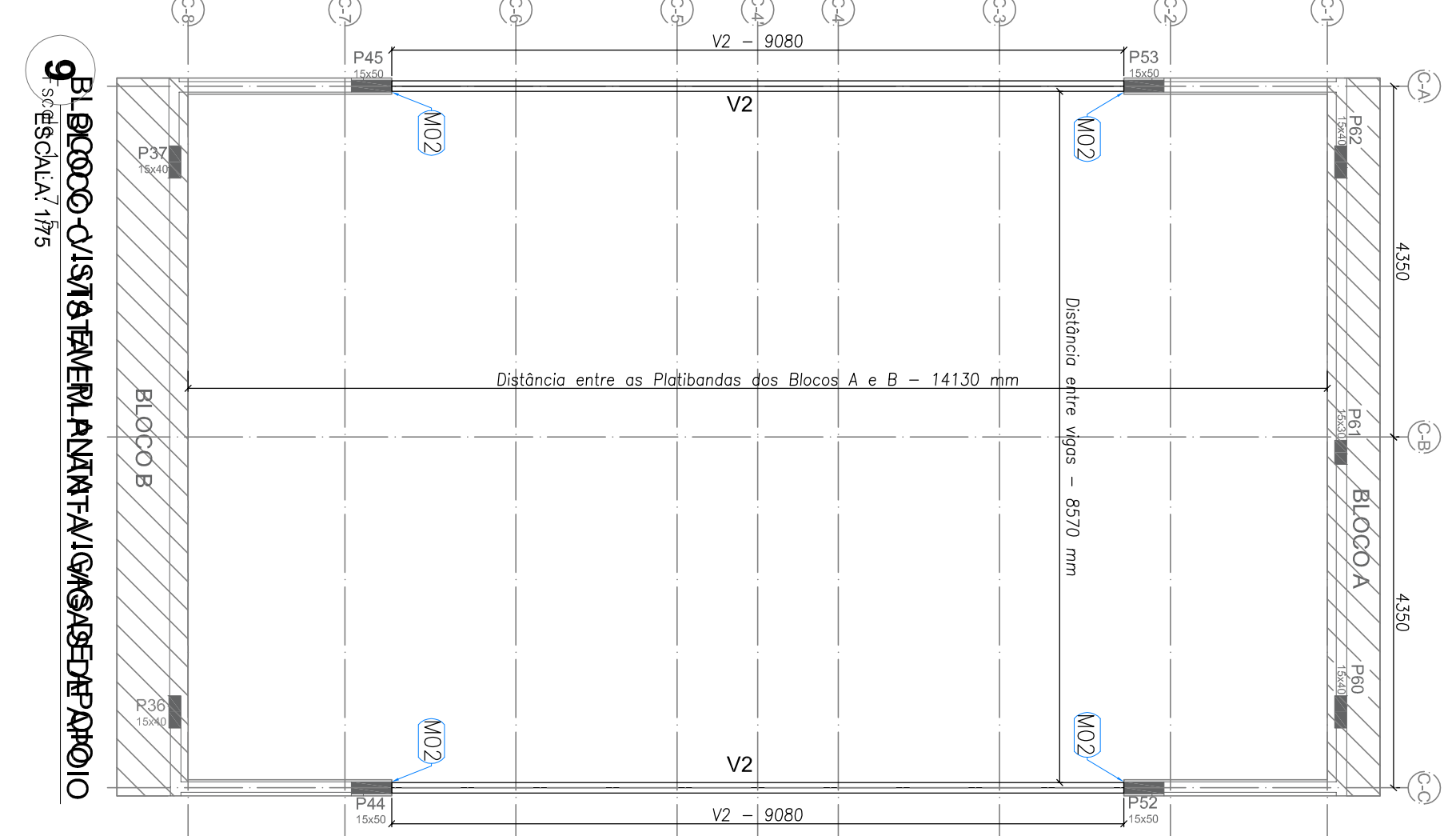
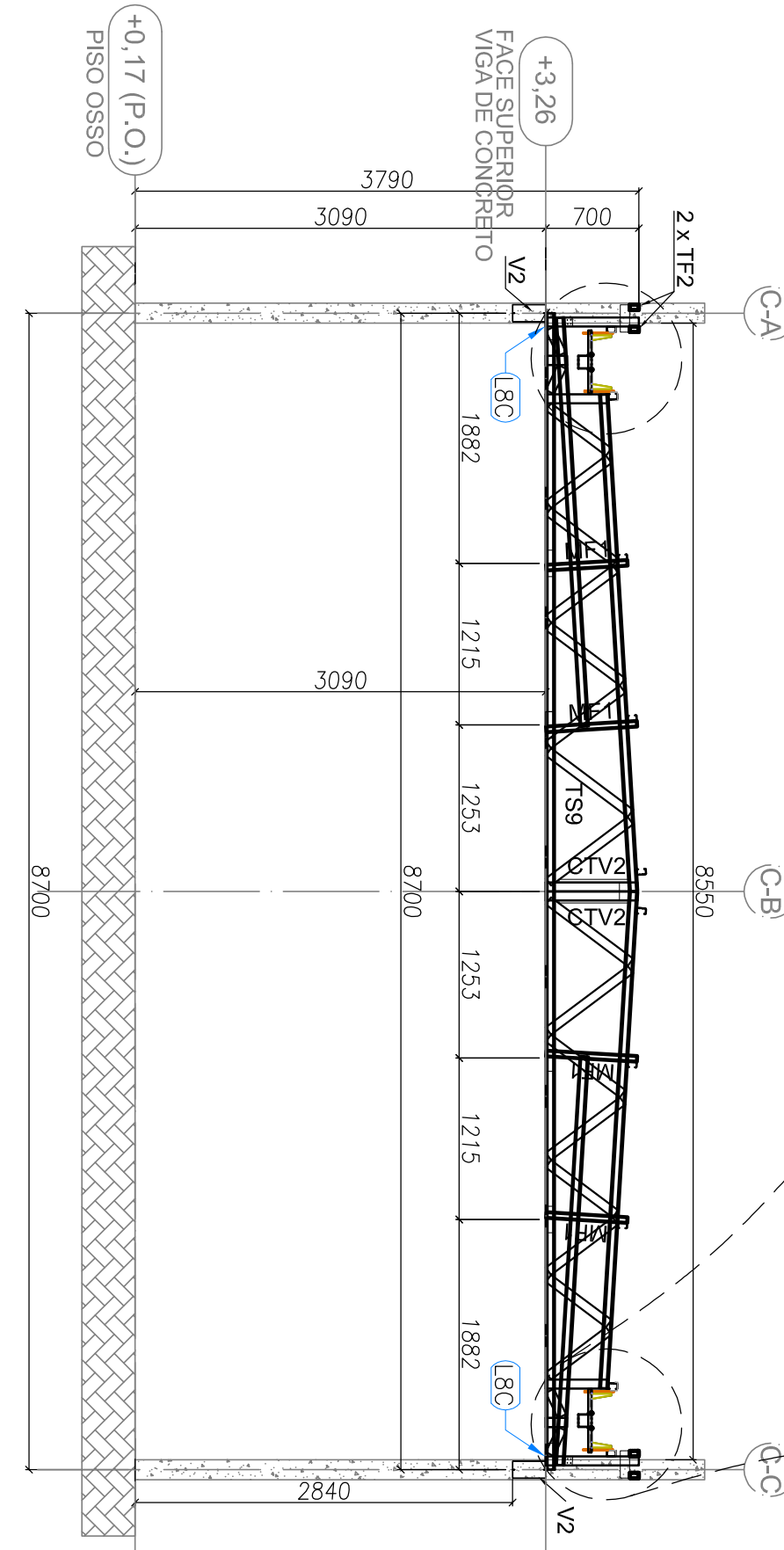
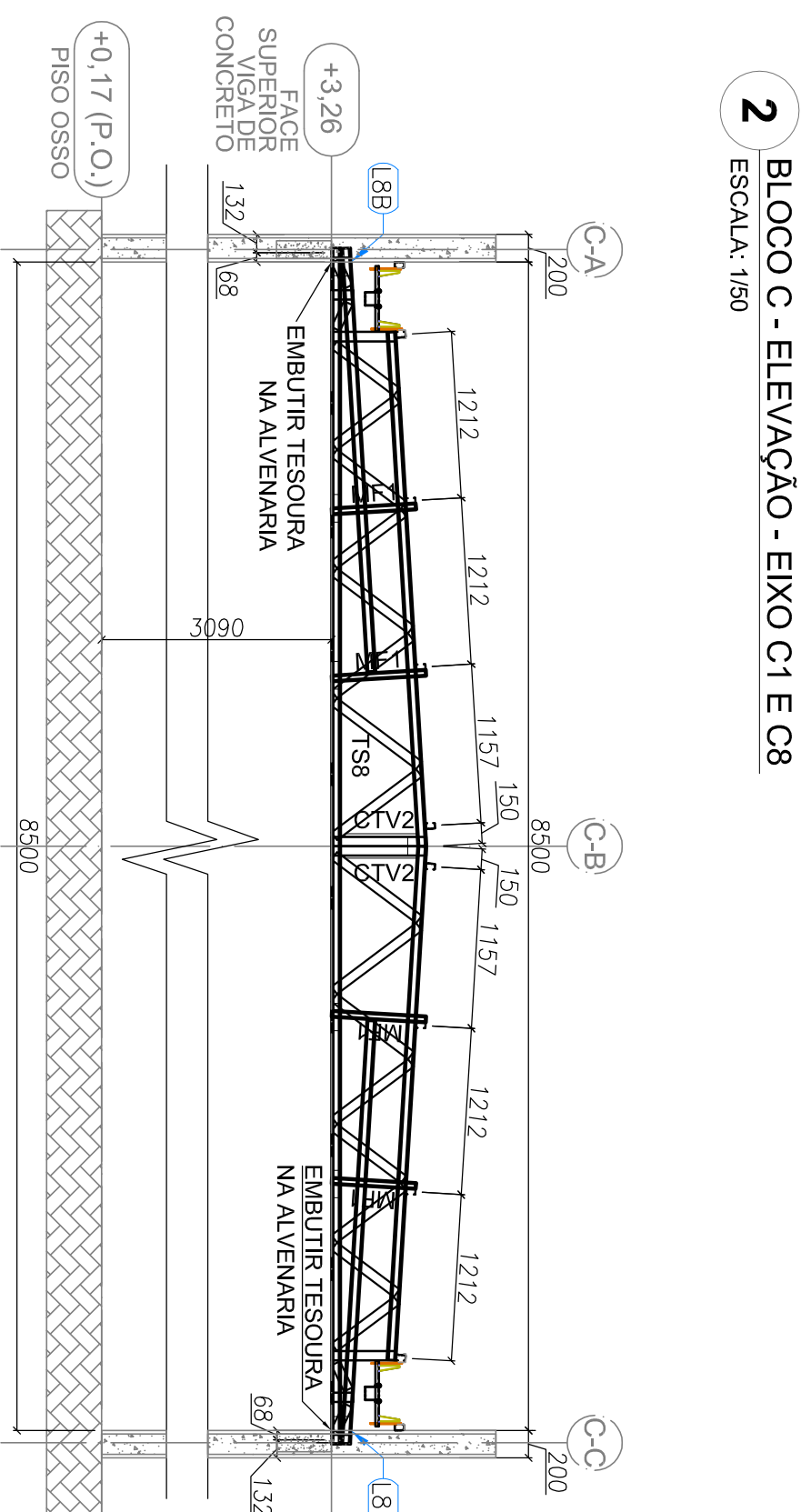
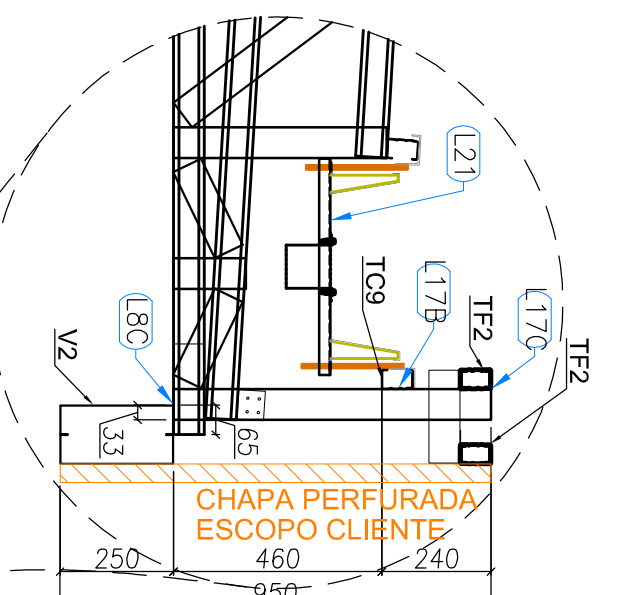
PROJETO PADRÃO - FND E

| | |
|-------------|----------|
| PROPERTY: | INTEREST |
| MANAGER: | US |
| PROPERTY: | |
| RESEARCHER: | DATA |
| ANALYST: | DATA |
| DATA: | DATA |

| | | |
|--|----|--|
| | RA | |
|--|----|--|



| LISTA DE PERIS, ISF - CRECHE TIPO 1 - BLOCO C | | | | |
|---|-------|----------------------|---------------|------|
| ITEM | TAB | PERIL | COMPARTIMENTO | QNTD |
| | | | (mm) | |
| 1 | CBS | UE 70 | 5743 | 4 |
| 2 | UE 70 | UE 70 | 4500 | 4 |
| 3 | T10 | UE 70 | 4500 | 4 |
| 4 | T16 | TH60 UE 70 | 9062 | 4 |
| 5 | T62 | CAR 3020 | 9062 | 14 |
| 6 | TR7 | CAR 3020 | 340 | 7 |
| 7 | LVI | UE 70 | 20 | 20 |
| 8 | CV2 | CAR 3020 | 2175 | 16 |
| 9 | UE 70 | UE 70 | 8135 | 4 |
| 10 | T58 | | 8635 | 4 |
| 11 | T59 | | 8635 | 2 |
| 12 | VC2 | DLPLO UE 50x50x50x65 | 9082 | 2 |



| | |
|---|--|
| PROGRAMA PROINFÂNCIA - PROJETO TIPO 1 | |
| PROJETO DE ESTRUTURA | |
| CONDOMÍNIO CCEBT - Companhia Geral de Infraestrutura Educacional | ESTRUTURA METÁLICA ESTRUTURA DE COBERTURA E ELAVADORES BLOCO C - PAVÃO COBERTO |
| COMANDO (RUBRICADO) | REVISÃO R.00 R.01 R.02 |
| | ESPECIFICAÇÃO SMT ANTICORROSIVO |
| | PRELIMINAR 06/15 |