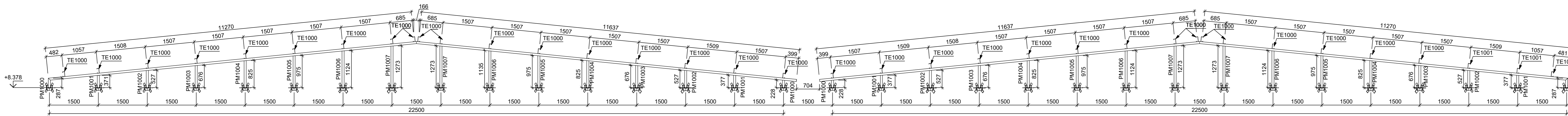


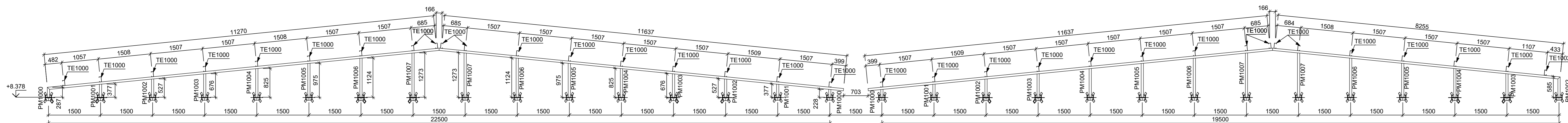
LOCAÇÃO PÓRTICOS DE COBERTURA (+8.378)

ESC: 1/100



16x PÓRTECO DE COBERTURA 01

ESC: 1/50



11x PÓRTECO DE COBERTURA 02

ESC: 1/50

- Legenda:
- BI = Banzo inferior
  - BS = Banzo superior
  - BN = Banzo
  - DI = Diagonal
  - MO = Montante
  - PB = Placa base
  - PL = Placa
  - PM = Placa metálica
  - PR = Placa de reforço
  - SA = Sapata
  - TE = Trelça
  - TG = Trelça guia
  - TR = Trelça
  - P = Placa de concreto
  - VC = Viga de complemento
  - ER = Enrijecedor
  - AG = Agulha
  - CV = Contraventamento
  - VT = Viga de travessamento
  - LIG = Ligação
  - BRI = Barra retangular inferior
  - BRD = Barra retangular diagonal
  - BRS = Barra retangular superior

Notas:

- Medidas em milímetros, exceto onde indicado.
  - As cotas deverão ser conferidas in loco.
- Materiais:
- Perfis de chapas dobradas - AISI 304 (fy=205MPa e fu=450MPa);
  - Perfis laminados - AISI 304 (fy=250MPa e fu=400MPa);
  - Chapas e Chumbadores - SAE 1010/1020 (fy=350MPa e fu=500MPa);
  - Soldas - Eletrodo E7013 J25
- Características Adicionais:
    - Placa de base - 0,10 Milim.
    - Rosto - 0,10 Milim.
    - ACM - 0,10 Milim.
    - Sobrecarga de utilização da cobertura - 0,25 Milim.
    - Vento - 30 ms (S1+1,00; S2+1,00; S3+1,00)
  - As cotas dos deslocamentos das vigas indicam distância entre eixos dos eixos.
  - O projeto segue as diretrizes das normas:
    - NBR 14762/2010 - Dimensionamento de estruturas de aço constituídas por perfis formados a frio - Procedimento;
    - NBR 14762/2010 - Projeto de estruturas de aço e de estruturas mistas de aço e concreto de edifícios.
  - Esquema de prisma superior:
    - Temperatura do substrato: até 60° C
    - Tipo de superfície: aço cortado
    - Preparação da superfície: limpeza de toda a superfície com remoção dos rebolos de solda e cascas e retirada de oxidação através de
    - Tipos de acabamento: ao metal, desengordurado.
  - Sugestão para pintura de proteção:
    - Aplicação da Primer anticorrosivo epóxi tipo scroplex HS-S2 Sumak, Ideal Primer - corante de zinco ou Coral - corante de zinco.
    - Sugestão de pintura de acabamento:
    - Aplicação de esmalte sintético a base de resina epóxi.
    - As cotas prevalecem sobre o desenho.
  - Todas as ligações entre treliças devem ser feitas com solda contínua de 3mm

ESPAÇO RESERVADO PARA PREFEITURA

PROJETO:  
TERMINAL RODOVÁRIO PADRÃO DO ESTADO DE MATO GROSSO TIPO "C"  
"ATE 100 MIL HABITANTES"

CONTRATO: 02002/170105-SINPRA  
C.B. Nº: 01/2021  
C.B. Nº: 02/2021  
REVISÃO Nº: 01  
DATA: 14/04/2022

PLANTA INDICADA:  
PLANTA INDICADA NO PROJETO

UNIDADE: mm

CONTEÚDO:  
• Planta Baixa dos Pórticos  
• Vista Pórtico 01  
• Vista Pórtico 02

PROJETO: HOUER Engenharia

SINPRA

ASSINATURA DO CLIENTE

DAVI HOFFMANN FERREIRA  
ENGENHEIRO CIVIL CREA Nº 1210393948

ASSINATURA PROFISSIONAL

RESPONSÁVEL TÉCNICO DO PROJETO:  
DAVI HOFFMANN FERREIRA  
ENGENHEIRO CIVIL CREA Nº 1210393948

ASSINATURA PROFISSIONAL

PRF PROJETO: CONFERÊNCIA DE PLANTAS

PRF DE EXECUÇÃO: ☐ COORDENADOR ☐ EXECUTOR