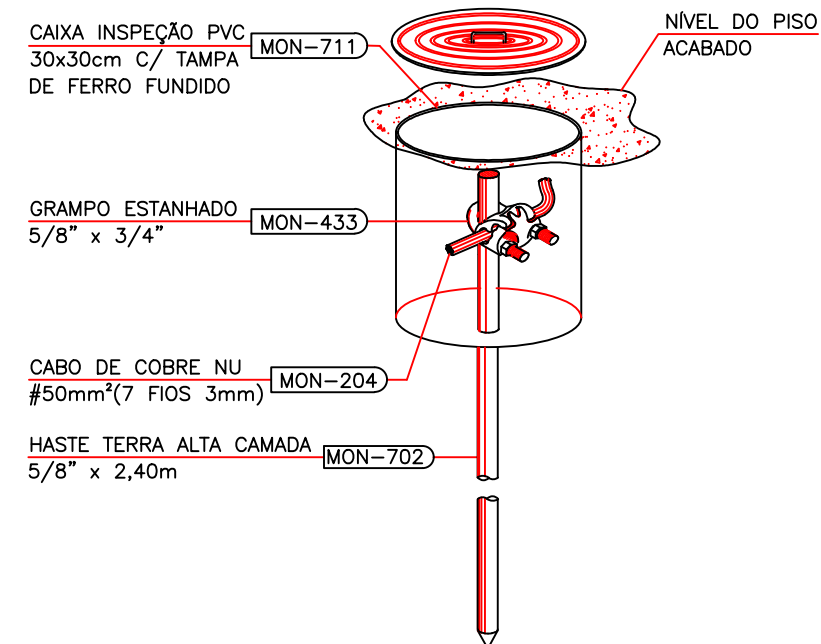
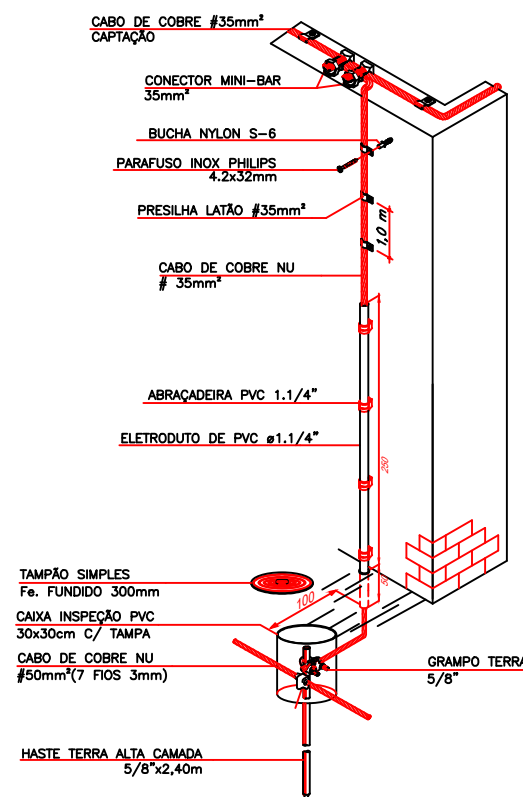


NOTA: USAR POLIURETANO (MON-901) NA IMPERMEABILIZAÇÃO DAS PERFURAÇÕES

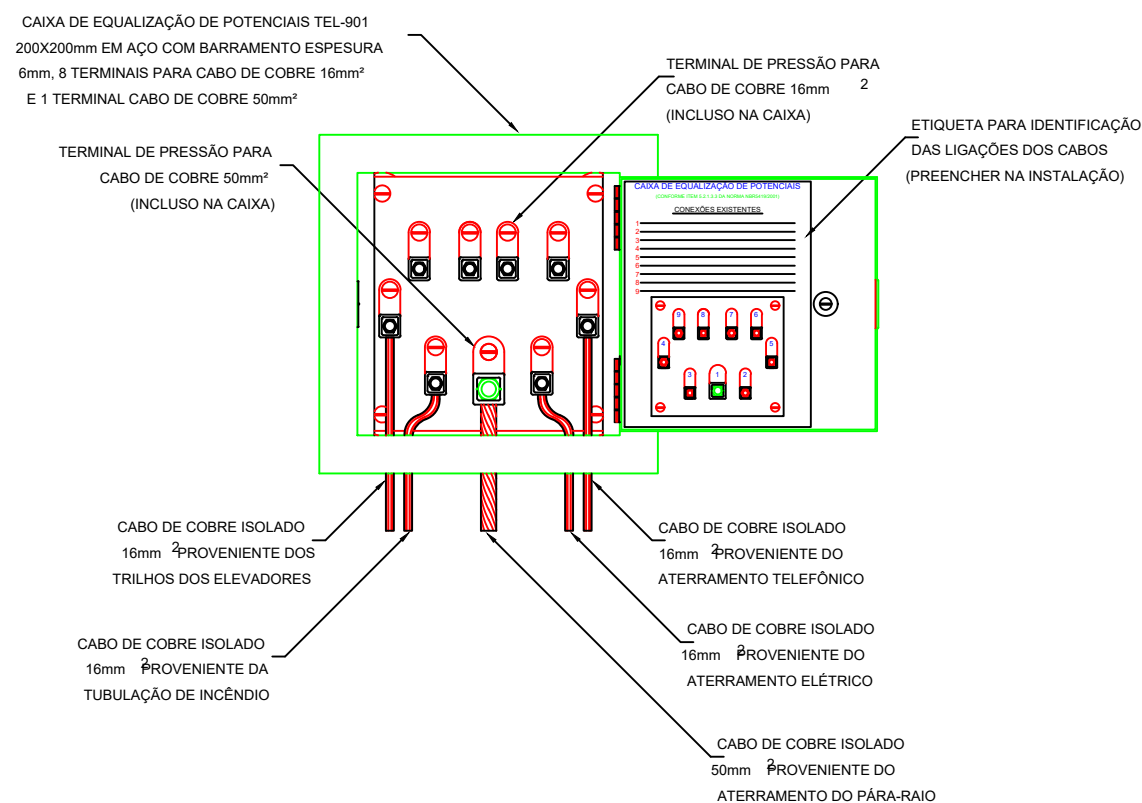
FIXAÇÃO DO CABO DE COBRE EM TELHA TIPO "CALHETÃO" DE FIBRO-CIMENTO
DETALHE 1.3.20



HASTE DE ATERRAMENTO 5/8" C/ CAIXA DE INSPEÇÃO Ø30cm E GRAMPO CABO / HASTE



DESCIDA APARENTE COM CABO DE COBRE NÚ #35mm² INTERLIGANDO CAPTAÇÃO COBRE #35mm² AO ATERRAMENTO



CAIXA DE EQUALIZAÇÃO DE POTENCIAIS



PREFEITURA MUNICIPAL DE
VÁRZEA GRANDE
Mais por você. Mais por Várzea Grande.

PREFEITURA MUNICIPAL DE VÁRZEA GRANDE

Av. Castelo Branco, Espaço Municipal, 2500 - Centro Sul, Várzea Grande/MT CEP 78125-700 - Fone/Fax: 65 3688 8000

PROJETO: **SPDA**
OBRA: CONSTRUÇÃO DE UM CENTRO CULTURAL PARA O DISTRITO DE LIMPO GRANDE

LOCALIZAÇÃO: **AVENIDA PRINCIPAL S/N DISTRITO DE LIMPO GRANDE**
ASSUNTO: **PROJETO SPDA**

AUTOR DO PROJETO:

ISRAEL ROSBERG COSTA
ENGENHEIRO ELETRICISTA CREA-MT048484

UNIDADE: **METRO**

ESCALA: **S/ESCALA**

DATA: **01/2022**

FOLHA N°

02/02